

Instalación y Uso de Skype

El uso de Skype requiere: Un ordenador conectado a Internet, un micrófono y altavoces.

Descarga el programa gratuito desde <http://www.skype.com/go/download>

Paso 1



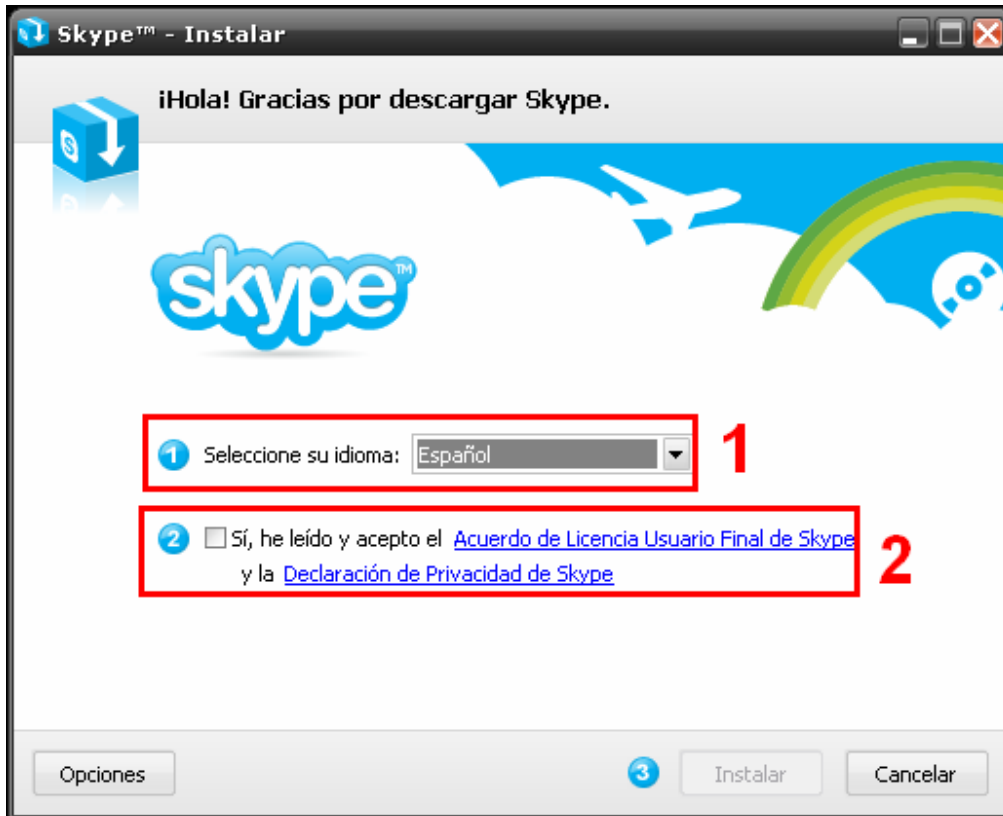
Haz clic en "Guardar archivo" para guardar la aplicación de instalación de Skype.

Paso 2

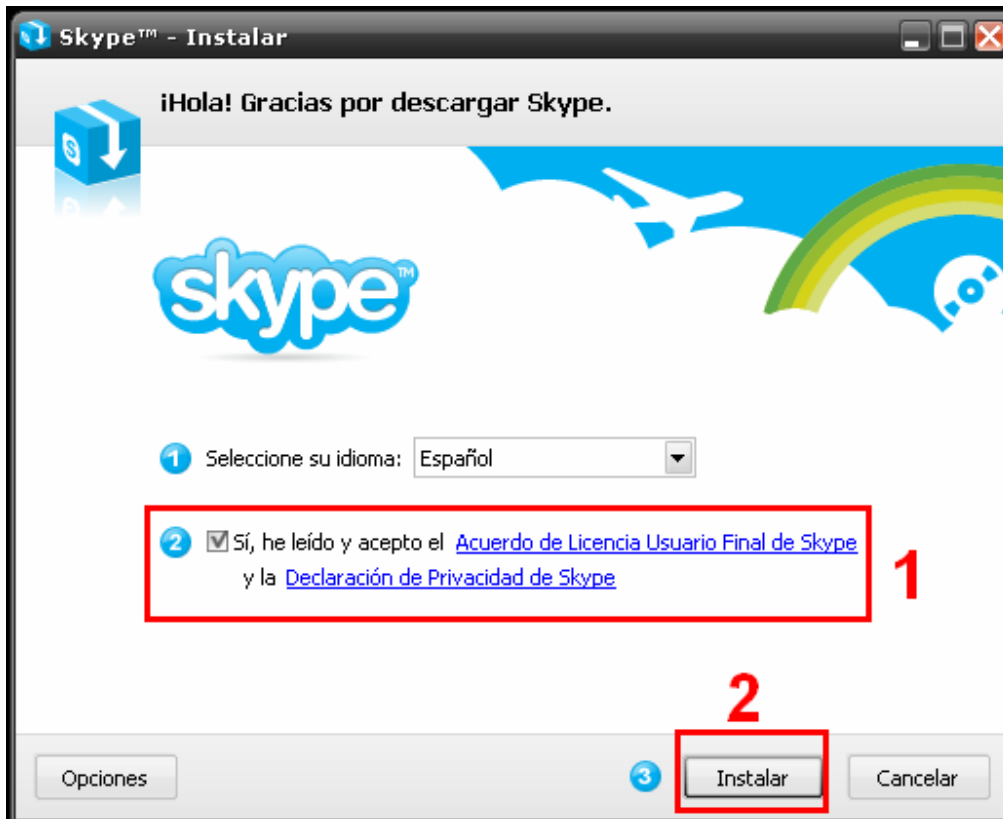


Haz clic en el archivo SkypeSetup.exe

Una vez instalado pasamos a la configuración.



- Esta es la ventana de bienvenida de *Skype*, por favor elija su idioma (1) y marca en la casilla de verificación del acuerdo de licencia (2).



- Una vez marcada la casilla (1) clic en el botón “**Instalar**” (2).



- Una vez instalada la aplicación, puede iniciarla con el botón “**Inicia Skype**” (1).

The image shows the 'Skype™ - Crear cuenta' window. It contains the following elements:

- 1**: A text box for 'Nombre completo' containing 'XXXXXX'.
- 2**: A text box for '* Elige nombre usuario' containing 'XXXXXXXXXX', with a note 'Debe contener entre 6 y 150 caracteres' below it.
- 3**: Two text boxes for '* Contraseña' and '* Repetir contraseña', both containing '*****'. A note 'Mínimo 4 caracteres' is between them.
- 4**: A checkbox labeled '* Si, he leído y acepto el Acuerdo de Licencia Usuario Final de Skype los Terminos de Servicio Skype y la Política de Privacidad Skype' which is checked.
- 5**: A button labeled 'Siguiente'.

At the bottom, there is a note: '* Campos con un asterisco rojo son requeridos'.

- Para acceder a su cuenta debe elegir algunos parámetros:

Su nombre real o ficticio (1).

Su nombre de usuario (2). – Se recomienda: CEED_Alicante_NombredelaMateria

Su contraseña de ingreso, por duplicado, una en cada casilla (3).

Debe tildar la casilla de aceptación de condiciones de uso (4).

Por último clic en botón “siguiente” (5).

The image shows a screenshot of the Skype account creation window. The window title is "Skype™ - Crear cuenta". The main heading is "Crear una cuenta de Skype".

1. A red box highlights the email field containing "ejemplo@gmail.com". Below it, a message states: "Una dirección de correo electrónico es el único modo de encontrar contraseñas". There is also a checked checkbox for "Recibir últimas noticias de Skype".

2. A red box highlights the location fields. The "País/Región" dropdown is set to "España" and the "Ciudad" field contains "Madrid". Below these is a checked checkbox for "Iniciar sesión con este usuario automáticamente".

3. A red box highlights the "Conectar" button at the bottom of the window.

Other visible elements include the Skype logo, a red asterisk next to "E-mail", and a footer note: "* Campos con un asterisco rojo son requeridos". Navigation buttons "Anterior" and "Cancelar" are also present.

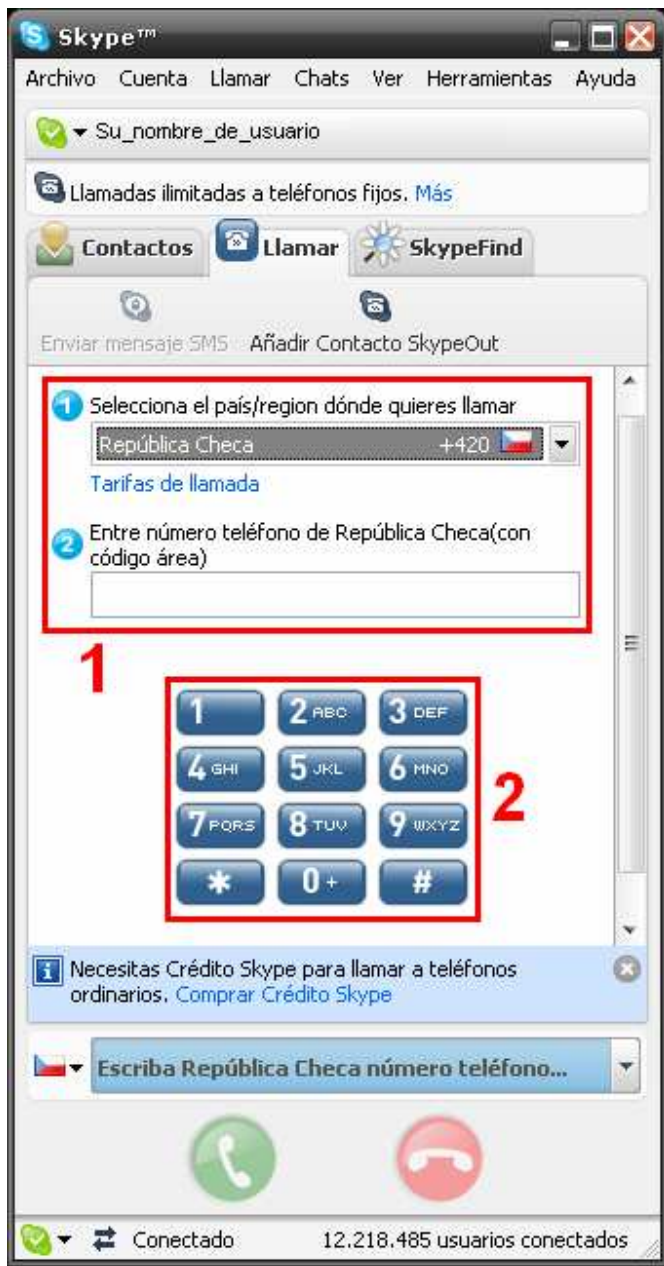
- Debe suministrar una casilla de correo para comprobar su contraseña (1) y elegir su país de residencia (2), por ultimo clic en el botón “**Conectar**” (3).



- Para comenzar a utilizar Skype, debe ingresar su nombre de usuario (1) y su contraseña (2). Para finalizar clic en el botón “Conectar” (3).

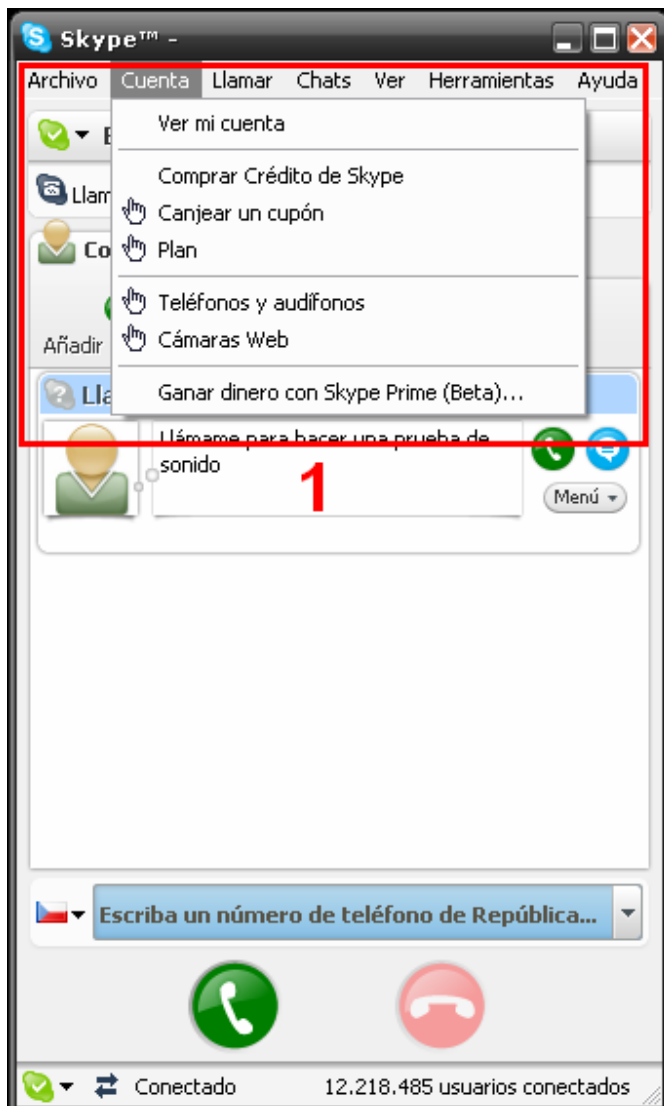


- Si ya dispone de un contacto, puede hacer el llamado con el botón de color verde en la parte inferior de la pantalla (1) y terminarla con el botón rojo a su lado (2). Si no dispone de ningún contacto puede utilizar la llamada de prueba (3).



- También es posible realizar una llamada por medio del marcado tradicional, sólo debe trasladarse a la pestaña “**Llamar**” que se encuentra entre “**Contactos**” y “**SkypeFind**”.

Sólo debe elegir el país donde se intenta comunicar y el código de área (1). Los números los puede agregar con el teclado (2).



- En el menú superior (1) puede personalizar *Skype*, agregar contactos, ingresar a los chat, o cerrar su sesión. Siéntase cómodo de explorar.

Esperamos que este manual haya sido de su ayuda.